



Electrolux

Cuisson à haut rendement
Braisière basculante gaz,
170lt, Pose libre

REPÈRE # _____

MODELE # _____

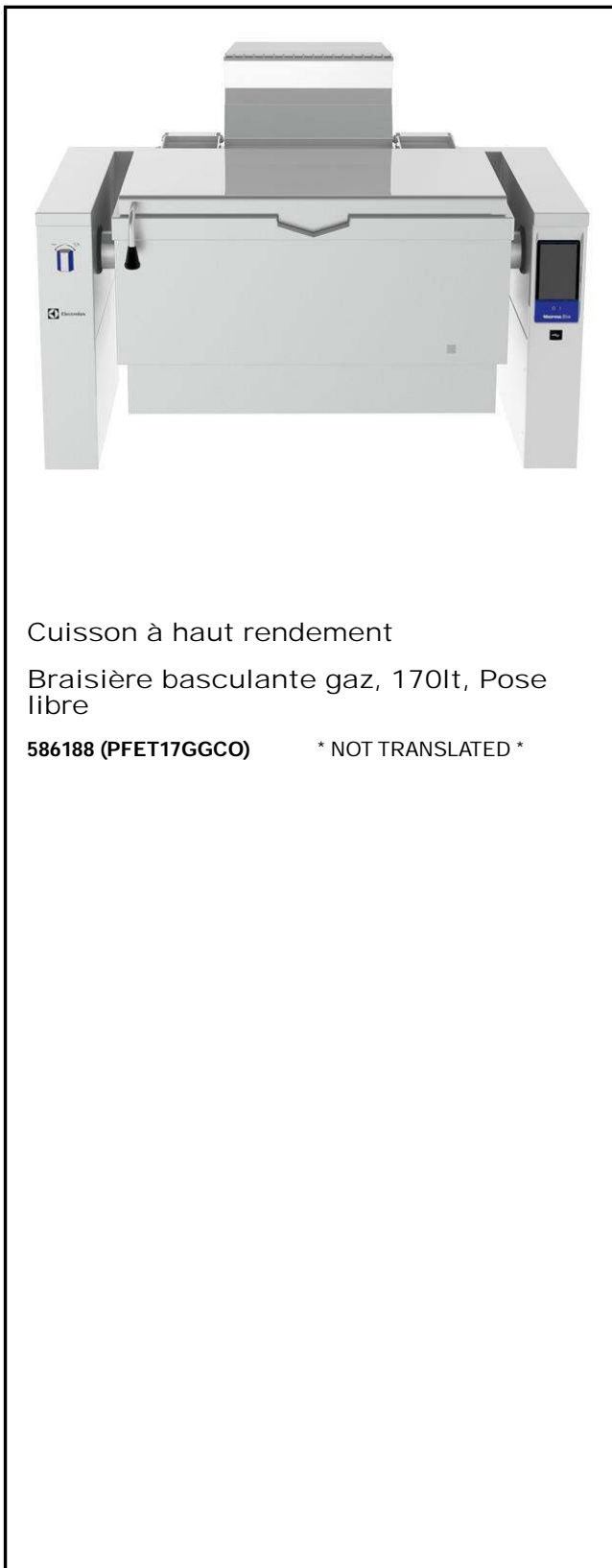
NOM # _____

SIS # _____

AIA # _____



Electrolux



Cuisson à haut rendement

Braisière basculante gaz, 170lt, Pose libre

586188 (PFET17GGCO)

* NOT TRANSLATED *

Caractéristiques principales

- Cuve Gastronorm
- Capteurs de température garantissant un contrôle parfait de la température de cuisson : la puissance est délivrée, si nécessaire, pour conserver la valeur de température réglée sans la dépasser.
- La distribution optimale de la chaleur dans les aliments garantit d'excellents résultats en terme de goût, de couleur, de consistance et de conservation des vitamines.
- Surface de cuisson facile à nettoyer avec rebords et angles à large rayon.
- L'isolation thermique haute qualité de la marmite permet d'économiser l'énergie et de maintenir une température de fonctionnement réduite.
- Commandes certifiées étanches IPX6.
- Basculement motorisé permettant de vider sans risque des produits liquides.
- Capteur de température des aliments intégré, permettant de contrôler le processus de cuisson avec précision.
- Pas de surélévation des températures de cuisson, réaction rapide.
- Connexion USB pour mettre à jour facilement le logiciel, télécharger des recettes et télécharger des données HACCP.
- Appareil de cuisson multifonctions utilisé pour le rotissage, faire sauter, braiser, mijoter, bouillir et cuire à la vapeur.

Construction

- Structure interne et panneaux externes en inox AISI 304.
- Surface de cuisson universelle : Composé d'une épaisseur spéciale de 18 mm, plaqué inox 316Ti 3,00 mm.
- Cuve en acier inox 1.4301 (AISI 304), emboutie d'une seule pièce avec fond grenailé anti-adhésif.
- Couvercle doublé isolé en acier inoxydable 1.4301 (AISI 304) contrebalancée par une charnière spéciale qui demeure ouverte dans toutes les positions.
- L'appareil à gaz possède plusieurs brûleurs robustes avec allumage et surveillance électroniques, pour une sécurité accrue. Fonctionne au gaz naturel et GPL (sur demande).
- Un robinet mélangeur est disponible en option.
- Présence réduite de petits espaces pour faciliter le nettoyage des côtés dans le respect des normes d'hygiène les plus strictes.
- Poignée antidérapante résistante à la chaleur.

APPROBATION _____



Electrolux

Cuisson à haut rendement Braisière basculante gaz, 170lt, Pose libre

- Panneau de contrôle frontal "Touch Line" avec boîtier encastré embouti, offre des fonctions d'affichage auto-explicatives qui guident l'opérateur tout au long du processus de cuisson: affichage simultané de la température réelle et de consigne ainsi que du temps de cuisson demandé et le temps de cuisson restant. Fonction "SOFT" pour une cuisson douce pour les mets délicats; 9 niveaux de puissance de doux à ébullition, minuterie pour départ différé, affichage d'erreur pour un dépannage rapide.
- Possibilité de mémoriser des recettes dans un processus de cuisson simple ou multiphase, avec différents réglages de température.
- Prévu pour une optimisation éventuelle de l'énergie ou pour des systèmes de surveillance externes.
- Recyclable à 98%. Emballages Exempt de substances toxiques.



**Cuisson à haut rendement
Braisière basculante gaz, 170lt, Pose libre**

La société se réserve le droit de modifications techniques sans préavis

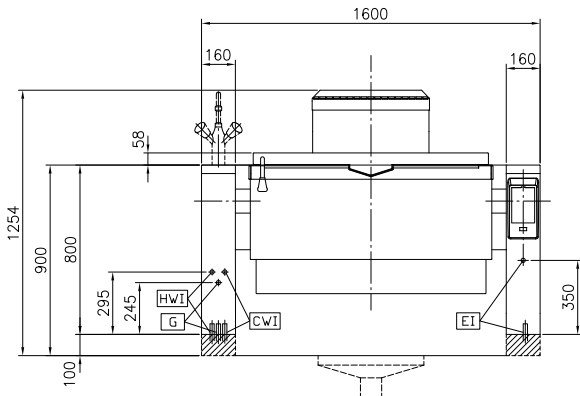
2014.02.06



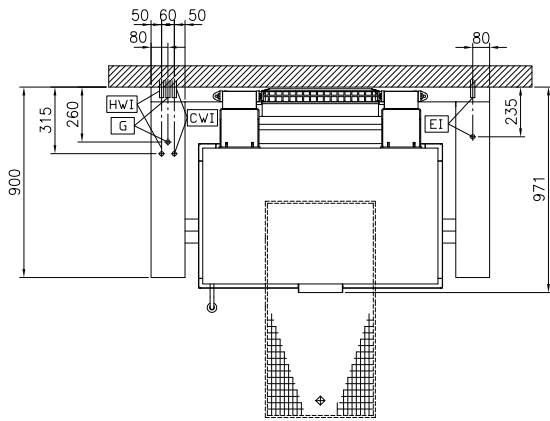
Electrolux

Cuisson à haut rendement Braisière basculante gaz, 170lt, Pose libre

Avant

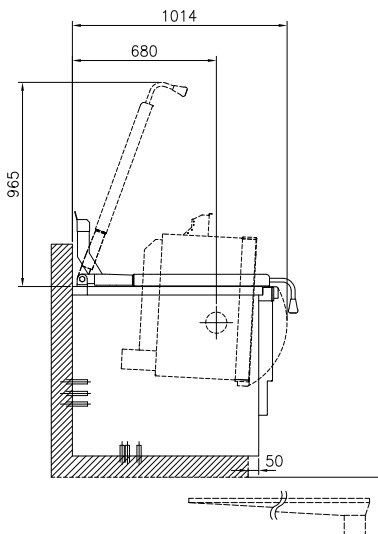


Dessus



- CWI** = Raccordement eau froide **HWI** = Raccordement eau chaude
EI = Connexion électrique
G = Connexion gaz

Côté



Électrique

Voltage

586188 (PFET17GGCO) 230 V/1N ph/50/60 Hz

Total Watts

0.2 kW

Gaz

Puissance gaz

98861 Btu/hr (29 kW)

Installation

Pose libre sur socle cimenté;
Pose libre sur pieds; Sur
soubassement; Adossé au mur

Type d'installation

Informations générales

Configuration

Rectangulaire; Basculante

Température de fonctionnement MIN.

50 °C

Température de fonctionnement MAX.

250 °C

Longueur cuve

1050 mm

Profondeur cuve

287 mm

Largeur cuve

558 mm

Hauteur extérieure

800 mm

Largeur extérieure

1600 mm

Profondeur extérieure

900 mm

Poids net

300 kg

Capacité utile

146 lt

Mécanisme de basculement

Auto.

Couvercle double enveloppe

✓

Type de chauffe

Direct

Cuisson à haut rendement
Braisière basculante gaz, 170lt, Pose libre

La société se réserve le droit de modifications techniques sans préavis





Electrolux

Cuisson à haut rendement
Braisière basculante gaz,
170lt, Pose libre

Accessoires en option

- ROBINET MELANGEUR PR MAR/BRAI BESCULANTE PNC 581911
- scraper PNC 910058
- BAC PERFORE+POIGNEES GN1/1 H 150 MM PNC 910212
- PLINTHE INOX 160x900x100 APP BASC MURAL PNC 911417
- Socle pour installation des appareils "Thermetic" à cuve basculante (prévoir 2 pièces par appareil) PNC 911447
- SUPPORT + PIEDS 160X850X100MM BASCULANTS PNC 911929
- - NOT TRANSLATED - PNC 912188
- PANNEAU PLINTHE PROT BASC MONTAGE USINE PNC 912479
- - NOT TRANSLATED - PNC 912702
- - NOT TRANSLATED - PNC 912709
- - NOT TRANSLATED - PNC 912733
- - NOT TRANSLATED - PNC 912735
- KIT OPTIMISEUR ENERGIE CONTACT PROTHERM PNC 912737
- KIT FERMETURE DOS BASC MURAL 800Hx1600 PNC 912754
- KIT FERMETURE DOS BASC CENTRAL 800Hx1600 PNC 912760
- - NOT TRANSLATED - PNC 912766
- - NOT TRANSLATED - PNC 912772
- - NOT TRANSLATED - PNC 912777
- VANNE DE VIDANGE 2" BRAISIERE PFET/PUET PNC 912780
- - NOT TRANSLATED - PNC 912781
- PANNEAU TOUCH A DISTANCE POUR PROTH BASC PNC 912782
- BOUTON ARRET D URGENCE PNC 912784
- ROBINET MELANGEUR POUR PROTHERMETIC PNC 912790
- - NOT TRANSLATED - PNC 912975
- - NOT TRANSLATED - PNC 912976



Cuisson à haut rendement
Braisière basculante gaz, 170lt, Pose libre

La société se réserve le droit de modifications techniques sans préavis